

# Maxi Spannwinkel

Equerre de serrage maxi | maxi Clamping

Der hemo maxi Spannwinkel ist zum Spannen grosser Werkstücke konzipiert und eignet sich für das rationale und präzise Spannen auf

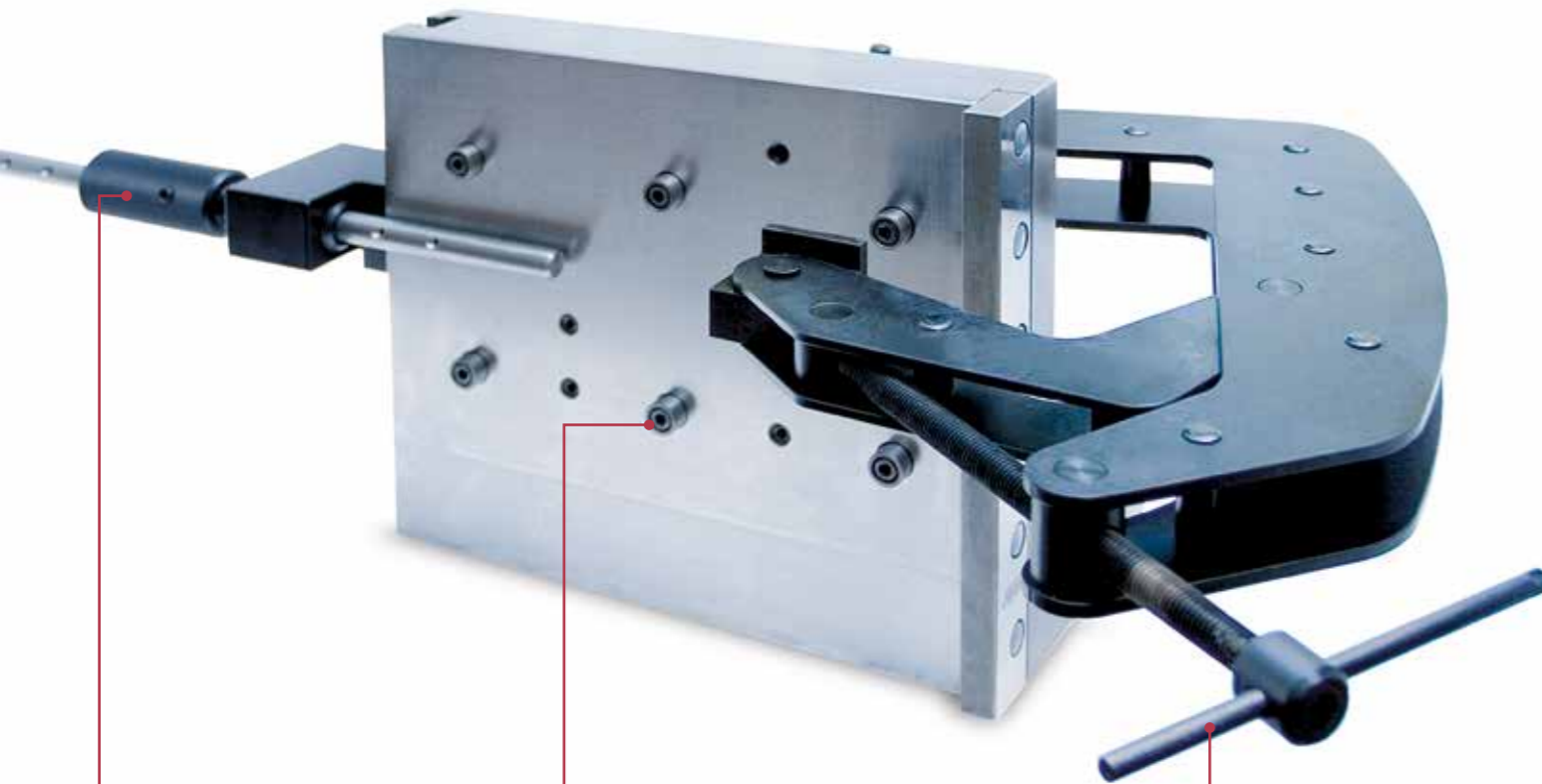
- Flachschleifmaschinen
- Koordinaten-Schleifmaschinen
- Koordinaten-Bohrmaschinen
- Funkenerosionsmaschinen
- Messmaschinen

L'équerre de serrage hemo maxi est conçue pour serrer des pièces de grande taille et convient pour un serrage rationnel et précis sur

- rectifieuses planes
- rectifieuses à coordonnées
- perceuses à coordonnées
- machines à décharge électrique
- machines de mesure

The hemo maxi Clamping Square has been designed to hold big workpieces and is suitable for rational and precise clamping on

- surface grinding machines
- grinding machines
- drilling machines
- EDM centres
- measuring stations



## GEGENHALTER

Der Gegenhalter erleichtert das Anlegen schwerer Werkstücke.

## BRAS SUPPORT

Le bras support facilite la pose de pièces lourdes.

## COUNTERHOLDER

The counterholder makes it easier to position heavy workpieces.

## BLITZSCHNELL FIXIERT

Am Gerät befinden sich 6 ausdrehbare Zylinder zur Auflage von Werkstück und Zwischenlagen. Der Zylinderabstand beträgt genau 100 x 100 x 200 mm, so dass mit Hilfe von Endmassen (Sinusfunktion) jede gewünschte Schräge eingestellt werden kann.

## FIXÉ À LA VITESSE DE L'ÉCLAIR

6 vérins extensibles se trouvent sur l'appareil, ils permettent de supporter la pièce et les cales. Les vérins sont écartés de précisément 100x100x200 mm ce qui permet de régler n'importe quel angle désiré à l'aide des cales étalon (fonction sinus).

## FIXED AT LIGHTNING SPEED

The square is equipped with extendable rotatable cylinders to support workpieces and spacers. The boreholes have been ground exactly parallel to the base surface. The cylinder distance is exactly 100x100x200 mm so that any desired angle can be set with the help of gauge blocks (sine function).

## SPANNZANGE

PINCE DE SERRAGE

COLLET CHUCK

## Vorteile:

- Schwere und grosse Werkstücke können sicher und mühelos im  $\mu$ -Bereich gespannt werden.
- Die praktische Aufhängevorrichtung erleichtert den Transport des Spannblockes.

## Avantages:

- Les pièces lourdes et de grande taille peuvent être serrées sans effort et en toute sécurité avec une précision de l'ordre du  $\mu$ .
- Le dispositif de suspension pratique que facilite le transport du bloc de serrage.

## Advantages:

- Heavy and big workpieces can be safely and effortlessly clamped to  $\mu$ -accuracy.
- The practical suspension device facilitates the transport of the Clamping Block.

## Modularer Aufbau | Construction modulaire | Modular construction

### Zubehör

Accessoires

Accessories



Seite | Page | Page 186

## hemo maxi Spannwinkel mit Spannzange und Gegenhalter

Equerre de serrage hemo maxi avec pince de serrage et bras support

hemo maxi Clamping Square with collet chuck and counter holder

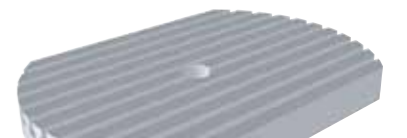


Seite | Page | Page 180

## Maschinentisch



Table de machine

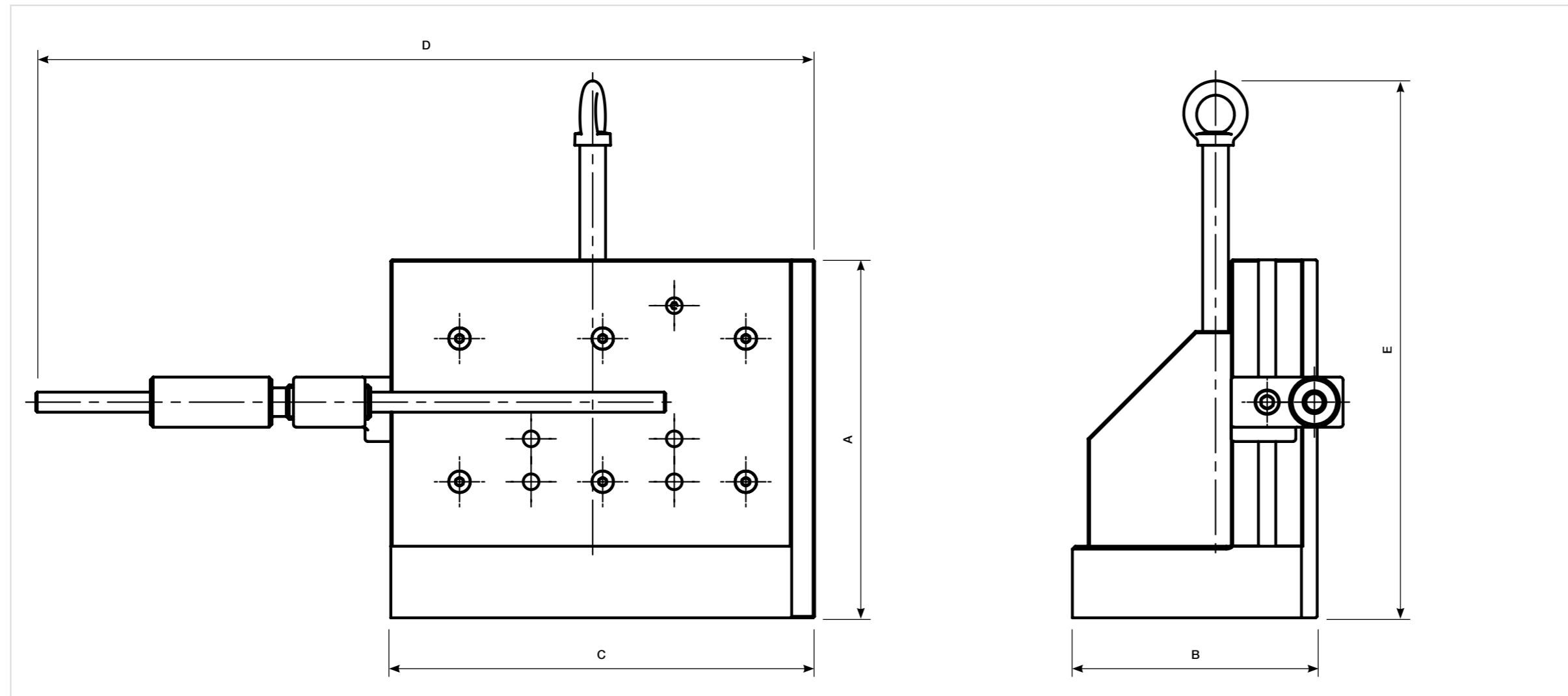
Machine tabl



## Maxi Spannwinkel | Equerre de serrage maxi

## | Maxi Clamping Square

Bezeichnung Description Description	Artikelnr. Nr. d'article Article No.	Spannbereich max. (mm) Plage de serrage max. (mm) Max. Clamping range (mm)	Gewicht (kg) Poids (kg) Weight (kg)	Masse (mm) Dimensions (mm) Dimensions (mm)						Lieferumfang Éléments livrés Scope of Delivery
				A	B	C	D	E	F	
 <p><b>hemo maxi Spannwinkel</b> mit Spannzange und Gegenhalter</p> <p><b>Equerre de serrage hemo maxi</b> avec pince de serrage et bras support</p> <p><b>hemo maxi Clamping Square</b> with collet chuck and counterholder</p>	101409	135	42	250	171	296	544	375	<p>hemo maxi Spannwinkel mit Spannzange und Gegenhalter und Transportvorrichtung 101410</p> <p>Equerre de serrage hemo maxi avec pince de serrage et bras support Transportvorrichtung 101410</p> <p>hemo maxi Clamping Square with collet chuck and counterholder Transportvorrichtung 101410</p>	
 <p><b>Transportvorrichtung</b></p> <p>Dispositif de transport</p> <p>Transport device</p>	101410								<p>Nutenstein, Stange und Ringschraube</p> <p>Ecrou en T, tige et vis à oeil</p> <p>T-slot nut, rod, and eye bolt</p>	


**Technische Informationen**  
 Information technique  
 Technical information

 Winkelgenauigkeit (mm)  
 Précision d'angle (mm)  
 Angle accuracy (mm)

**max. Abweichung 2µ**  
 ganze Länge x Höhe

**écart max. 2µ**  
 Longueur complète x hauteur

 max. deviation 2µ  
 entire length x height