

Maxi Spannwinkel

Equerre de serrage maxi | maxi Clamping



Im Grossen denken -
im Kleinsten präzisieren.

Maxi Spannwinkel

Equerre de serrage maxi | maxi Clamping

Der hemo maxi Spannwinkel ist zum Spannen grosser Werkstücke konzipiert und eignet sich für das rationelle und präzise Spannen auf

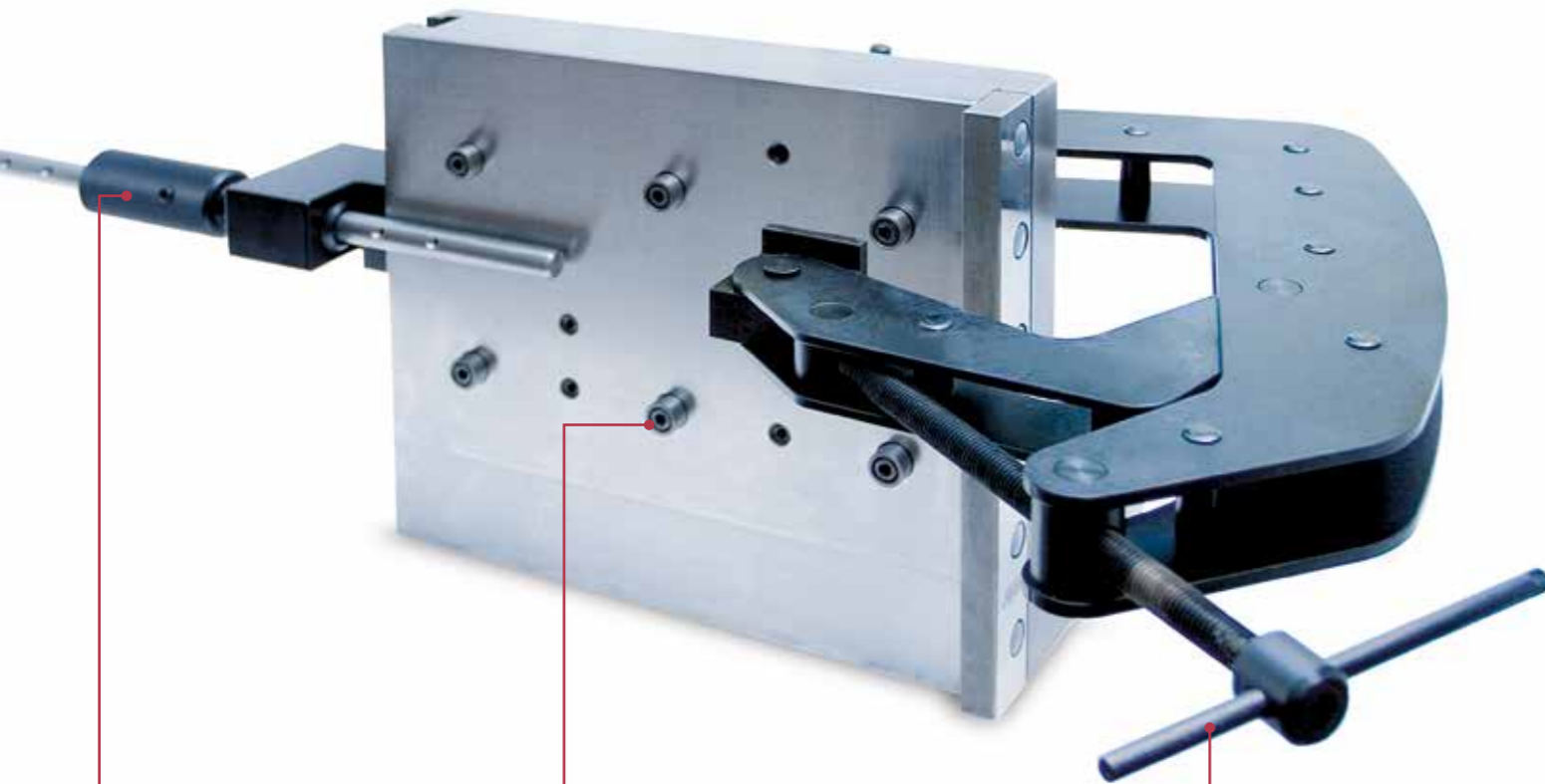
- Flachschleifmaschinen
- Koordinaten-Schleifmaschinen
- Koordinaten-Bohrmaschinen
- Funkenerosionsmaschinen
- Messmaschinen

L'équerre de serrage hemo maxi est conçue pour serrer des pièces de grande taille et convient pour un serrage rationnel et précis sur

- rectifieuses planes
- rectifieuses à coordonnées
- perceuses à coordonnées
- machines à décharge électrique
- machines de mesure

The hemo maxi Clamping Square has been designed to hold big workpieces and is suitable for rational and precise clamping on

- surface grinding machines
- grinding machines
- drilling machines
- EDM centres
- measuring stations



GEGENHALTER

Der Gegenhalter erleichtert das Anlegen schwerer Werkstücke.

BRAS SUPPORT

Le bras support facilite la pose de pièces lourdes.

COUNTERHOLDER

The counterholder makes it easier to position heavy workpieces.

BLITZSCHNELL FIXIERT

Am Gerät befinden sich 6 ausdrehbare Zylinder zur Auflage von Werkstück und Zwischenlagen. Der Zylinderabstand beträgt genau 100 x 100 x 200 mm, so dass mit Hilfe von Endmassen (Sinusfunktion) jede gewünschte Schräge eingestellt werden kann.

FIXÉ À LA VITESSE DE L'ÉCLAIR

6 vérins extensibles se trouvent sur l'appareil, ils permettent de supporter la pièce et les cales. Les vérins sont écartés de précisément 100x100x200 mm ce qui permet de régler n'importe quel angle désiré à l'aide des cales étalon (fonction sinus).

FIXED AT LIGHTNING SPEED

The square is equipped with extendable rotatable cylinders to support workpieces and spacers. The boreholes have been ground exactly parallel to the base surface. The cylinder distance is exactly 100x100x200 mm so that any desired angle can be set with the help of gauge blocks (sine function).

SPANNZANGE

PINCE DE SERRAGE

COLLET CHUCK

Vorteile:

- Schwere und grosse Werkstücke können sicher und mühelos im μ -Bereich gespannt werden.
- Die praktische Aufhängevorrichtung erleichtert den Transport des Spannblockes.

Avantages:

- *Les pièces lourdes et de grande taille peuvent être serrées sans effort et en toute sécurité avec une précision de l'ordre du μ .*
- *Le dispositif de suspension pratique que facilite le transport du bloc de serrage.*

Advantages:

- *Heavy and big workpieces can be safely and effortlessly clamped to μ -accuracy.*
- *The practical suspension device facilitates the transport of the Clamping Block.*

Modularer Aufbau | Construction modulaire | Modular construction

Zubehör

Accessoires

Accessories



(Katalog) Seite | Page | Page 212

hemo maxi Spannwinkel mit Spannzange und Gegenhalter

Equerre de serrage hemo maxi avec pince de serrage et bras support

hemo maxi Clamping Square with collet chuck and counter holder

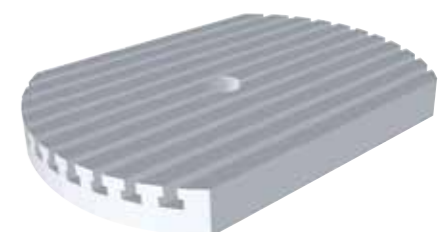


(Katalog) Seite | Page | Page 212

Maschinentisch







Table de machine

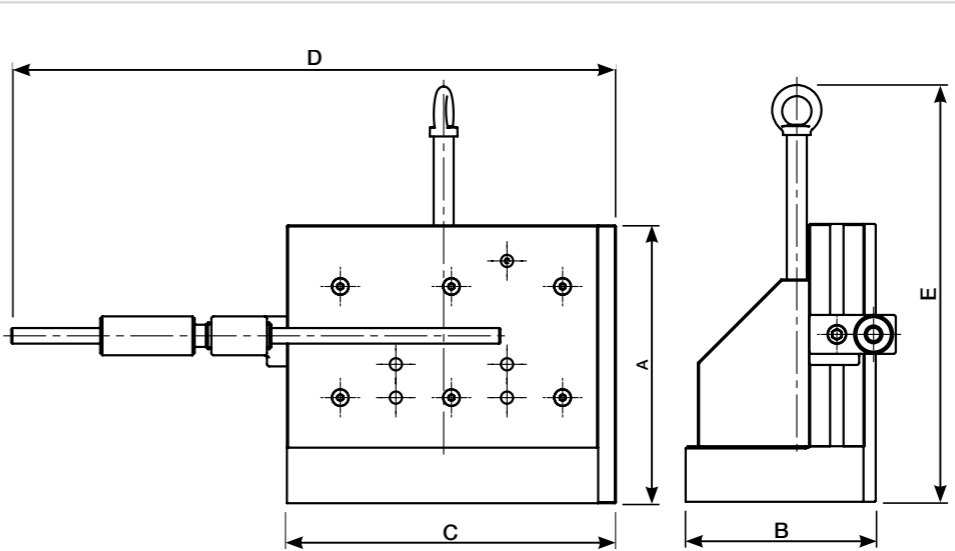
Machine table



Maxi Spannwinkel | Equerre de serrage maxi

| Maxi Clamping Square

	Bezeichnung Description Description	Artikelnr. Nr. d'article Article No.	Spannbereich max. (mm) Plage de serrage max. (mm) Max. Clamping range (mm)	Gewicht (kg) Poids (kg) Weight (kg)	Masse (mm) Dimensions (mm) Dimensions (mm)					Lieferumfang & Bemerkungen Éléments livrés & remarques Scope of Delivery & remarks
					A	B	C	D	E	
	hemo maxi Spannwinkel mit Spannzange und Gegenhalter <i>Equerre de serrage hemo maxi</i> avec pince de serrage et bras support <i>hemo maxi Clamping Square</i> with collet chuck and counterholder	101409	135mm	42	250	171	296	544	375	hemo maxi Spannwinkel mit Spannzange 101411, Gegenhalter 101423 und Transportvorrichtung 101410 <i>Angle de serrage hemo maxi avec pince 101411, contre-pièce 101423 et dispositif de transport 101410</i> <i>hemo maxi clamping angle with collet 101411, counterholder 101423, and transport device 101410</i>
	Transportvorrichtung <i>Dispositif de transport</i> Transport device	101410	-	1	-	-	-	-	-	Nutenstein, Stange und Ringschraube <i>Ecrou en T, tige et vis à oeil</i> T-slot nut, rod, and eye bolt
	Spannzange maxi <i>Pince de serrage maxi</i> Collet chuck maxi	101411	135mm	4.5	-	-	-	-	-	1 Stück komplett <i>1 pièce complète</i> 1 piece complete
	Gegenhalter maxi <i>Bras support maxi</i> Counterholder maxi	101423	-	2.5	-	-	-	-	-	1 Stück komplett <i>1 pièce complète</i> 1 piece complete
	Spannprisma ø min. 10 mm, max. 50 mm <i>Prisme de serrage</i> ø min. 10 mm, max. 50 mm <i>Clamping prism</i> ø min. 10 mm, max. 50 mm	101418	ø 10mm bis ø 50 mm	1.7	-	-	-	-	-	1 Stück komplett (ebenfalls geeignet für Spannblock P) <i>1 pièce complète (également adaptée pour le bloc de serrage P)</i> 1 piece complete (also suitable for clamping block P)
	Spannprisma ø min. 20 mm, max. 80 mm <i>Prisme de serrage</i> ø min. 20 mm, max. 80 mm <i>Clamping prism</i> ø min. 20 mm, max. 80 mm	101419	ø 20mm bis ø 80 mm	4.5	-	-	-	-	-	1 Stück komplett (ebenfalls geeignet für Spannblock P) <i>1 pièce complète (également adaptée pour le bloc de serrage P)</i> 1 piece complete (also suitable for clamping block P)



Technische Informationen
Information technique
Technical information

Winkelgenauigkeit (mm)
Précision d'angle (mm)
Angle accuracy (mm)

max. Abweichung 2µ
ganze Länge x Höhe
écart max. 2µ
Longueur complète x hauteur

max. deviation 2µ
entire length x height

Hersteller:

hemo AG

Dattenmattstrasse 12

CH-6010 Kriens

Telefon +41 (0) 41 348 04 04

info@hemo.ch

Folgen Sie uns auf



Vertrieb:

