



Mehrfach-Prisma

Prisme multiple | Multiple Prism



Im Grossen denken -
im Kleinsten präzisieren.

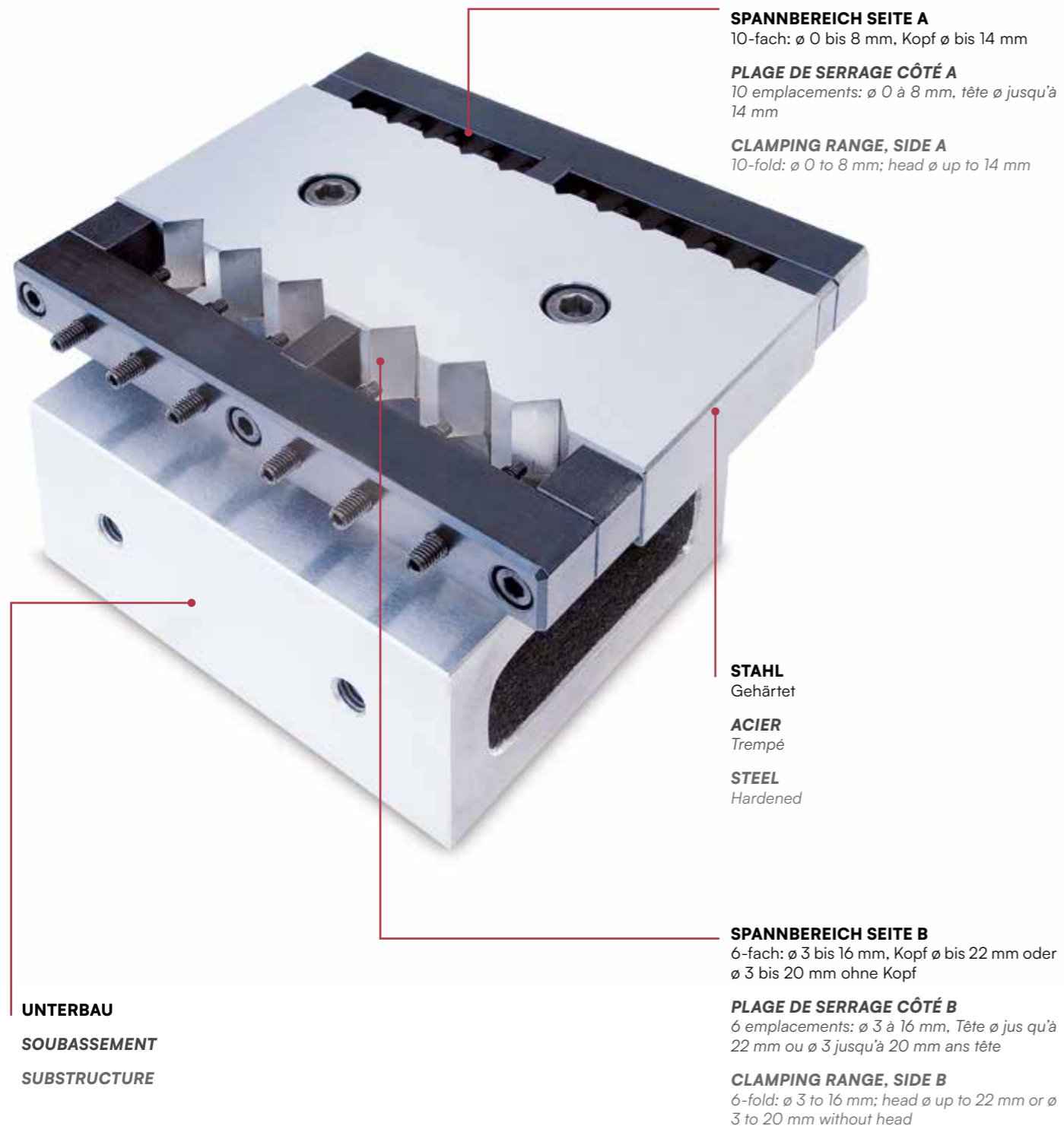
Mehrfach-Prisma

Prisme multiple | Multiple Prism

Das Mehrfach-Prisma eignet sich zum rationellen Mehrfachspannen aller Norm-Auswerfer, Auswerferhülsen sowie runder und eckiger Lochstempel.

Le prisme multiple convient pour le serrage multiple rationnel de tous les éjecteurs normalisés, manchons d'éjecteurs, ainsi que des poinçons ronds et avec angles.

The Multiple Prism is suitable for the rational multiple clamping of any standard ejectors, ejector sleeves, as well as round and angled punches.



Vorteile:

- 2 Spannbereiche in einer Vorrichtung integriert.
Spannbereich A:
10 fach, \varnothing 0 bis 8 mm
Spannbereich B:
6 fach, \varnothing 3 bis 16 mm
- Mehrfach-Prisma kompatibel zu Spannblock P.
- Messen der Werkstücke in gespanntem Zustand möglich.

Avantages:

- 2 plages de serrage intégrées dans un dispositif.
Plage de serrage A:
à 10 emplacements, \varnothing 0 à 8 mm
Plage de serrage B:
à 6 emplacements, \varnothing 3 à 16 mm
- Prisme multiple compatible avec bloc de serrage P.
- Mesure des pièces possible quand elles sont serrées.

Advantages:

- 2 clamping ranges integrated into one device.
Clamping range A:
10 times, \varnothing 0 to 8 mm
Clamping range B:
6 times, \varnothing 3 to 16 mm
- Multiple prism compatible with clamping block P.
- The work pieces can be measured in a clamped state.

Modularer Aufbau | Construction modulaire | Modular construction

Mehrfach-Prisma

Prisme multiple

Multiple Prism



(Katalog) Seite | Page | Page 218

Unterbau

Soubassement

Substructure

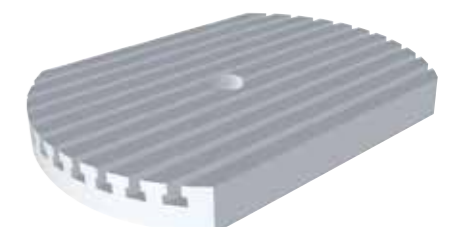


(Katalog) Seite | Page | Page 218





Maschinentisch

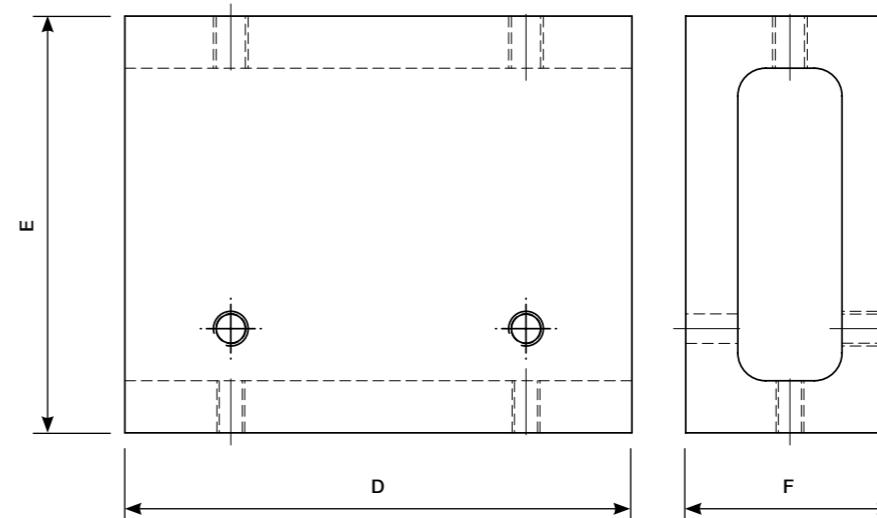
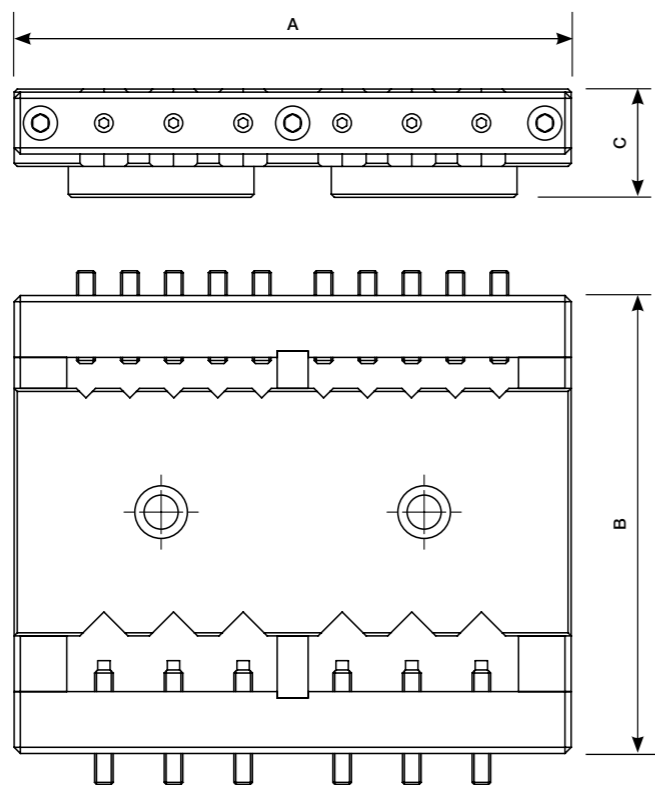
Table de machine

Machine table



Mehrfach-Prisma | Prisme multiple | Multiple Prismi

	Bezeichnung Description Description	Artikelnummer Numéro d'article Article No.	Gewicht (kg) Poids (kg) Weight (kg)	Masse (mm) Dimensions (mm) Dimensions (mm)						Lieferumfang Eléments livrés Scope of Delivery
				A	B	C	D	E	F	
	hemo Mehrfach-Prisma ohne Unterbau <i>Prisme multiple hemo sans soubassement</i> <i>hemo Multiple Prism without substructure</i>	101420	4.0	180	148	35	-	-	-	hemo Mehrfach-Prisma inkl. Befestigungsschrauben, ohne Unterbau <i>Prisme multiple hemo inclus vis de fixation, sans soubassement</i> <i>hemo Multiple Prism, including fastening screws, without substructure</i>
	hemo Mehrfach-Prisma Korrosionsbeständig geeignet zum Erodieren, ohne Unterbau <i>Prisme multiple hemo résistant à la corrosion adapté à l'EDM, sans soubassement</i> <i>hemo Multiple Prism corrosion-resistant suitable for EDM, without substructure</i>	102838	4.0	180	148	35	-	-	-	hemo Mehrfach-Prisma inkl. Befestigungsschrauben, ohne Unterbau <i>Prisme multiple hemo inclus vis de fixation, sans soubassement</i> <i>hemo Multiple Prism, including fastening screws, without substructure</i>
	Unterbau zu Mehrfach-Prisma <i>Soubassement pour Prisme multiple</i> <i>Substructure to Multiple Prism</i>	101421	4.8	-	-	-	146	120	60	Nur Unterbau <i>Soubassement uniquement</i> <i>Substructure only</i>
	Unterbau zu Mehrfach-Prisma korrosionsbeständig, geeignet zum Erodieren <i>Soubassement pour Prisme multiple Résistant à la corrosion, adapté à l'EDM</i> <i>Substructure to Multiple Prism Corrosion-resistant, suitable for EDM</i>	102839	4.8	-	-	-	146	120	60	Nur Unterbau <i>Soubassement uniquement</i> <i>Substructure only</i>



Technische Informationen

Information technique
Technical information

Spannbereich max. (mm)
Plage de serrage max. (mm)
Max. Clamping range (mm)

Seite A:
10-fach:
ø 0 bis 8 mm, Kopf ø bis 14 mm
Seite B:
6-fach:
ø 3 bis 16 mm, Kopf ø bis 22 mm oder ø 3 bis 20 mm ohne Kopf

Côté A:
10 emplacements:
ø 0 à 8 mm, tête ø jusqu'à 14 mm

Côté B:
6 emplacements:
ø 3 à 16 mm, tête ø jusqu'à 22 mm ou ø 3 jusqu'à 20 mm sans tête

Side A:
10-fold:
ø 0 to 8 mm; head ø up to 14 mm

Side B:
6-fold:
ø 3 to 16 mm; head ø up to 22 mm or ø 3 to 20 mm without head

Hersteller:

hemo AG

Dattenmattstrasse 12

CH-6010 Kriens

Telefon +41 (0) 41 348 04 04

info@hemo.ch

Folgen Sie uns auf



Vertrieb:

